

CONSULTATIONS CAMTEA

EXEMPLE DU MÉTHYLPHÉNIDATE DANS LE TDAH DE L'ADULTE

8^{ÈME} JOURNÉE RÉGIONALE DE PHARMACOVIGILANCE ET D'ADDICTOVIGILANCE

9 octobre 2018

Louise Carton

Département de Pharmacologie Médicale, Service d'Addictologie



LA PRESCRIPTION HORS AMM



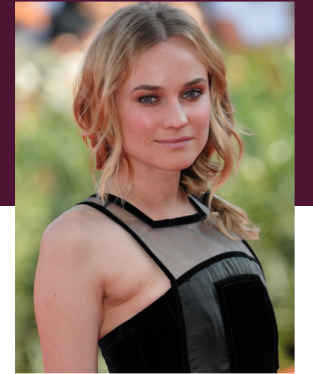
- Parfois nécessaire, souvent insuffisamment justifiée
- Engage la responsabilité : médecin prescripteur, pharmacien, auxiliaires médicaux
- Particulièrement fréquente en psychiatrie
- Intérêt des dispositifs collégiaux de prescription et RCP



Réunion de concertation pluridisciplinaire

Novembre 2017

LE TDAH DE L'ADULTE



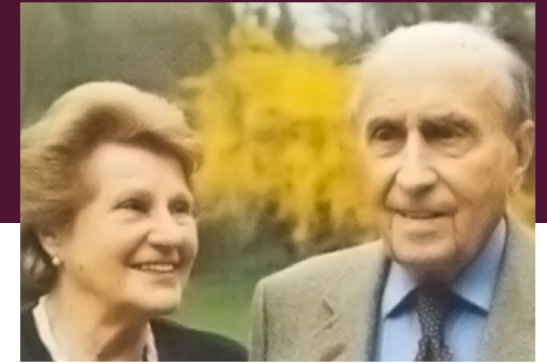
- Trouble neuro-développemental persistant fréquemment chez l'adulte
- Prévalence : 5% des enfants d'âge scolaire, 4,4% en population adulte

Sayal et al., 2018 ; Kessler et al., 2006

- Symptômes : déficit attentionnel, hyperactivité motrice, impulsivité
- Problématique des co-morbidités et diagnostics différentiels
- Absence de traitement ayant l'AMM en initiation chez l'adulte



LE MÉTHYLPHÉNIDATE (I)



- Indiqué chez l'enfant de plus de 6 ans, lorsque les mesures correctives s'avèrent insuffisantes
- Initiation hors AMM chez l'adulte

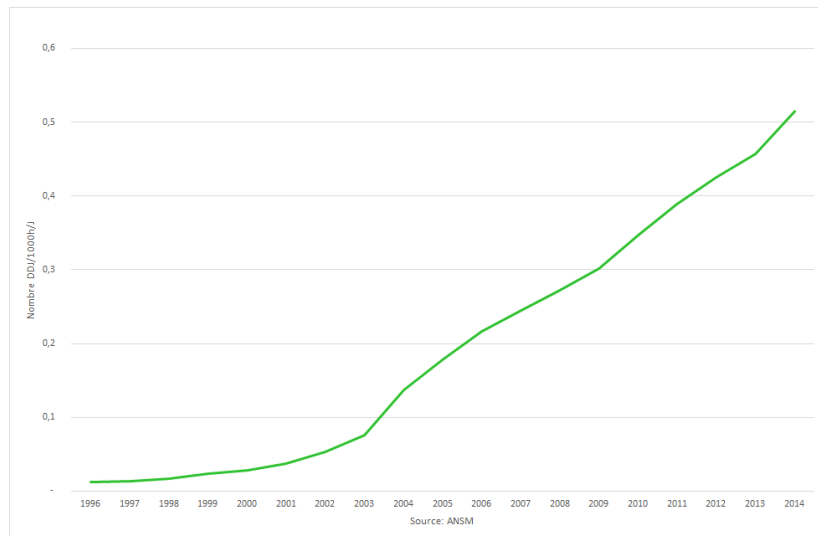
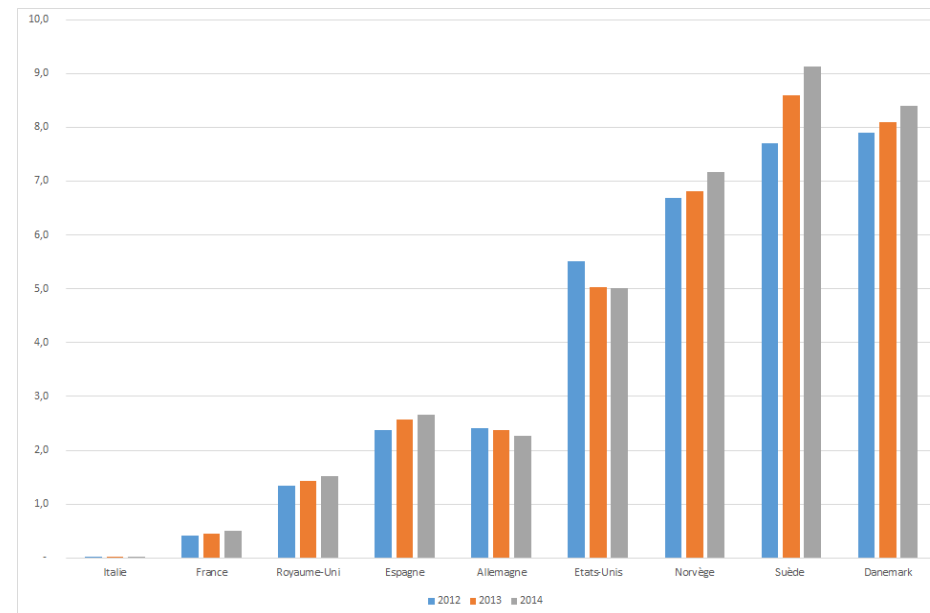


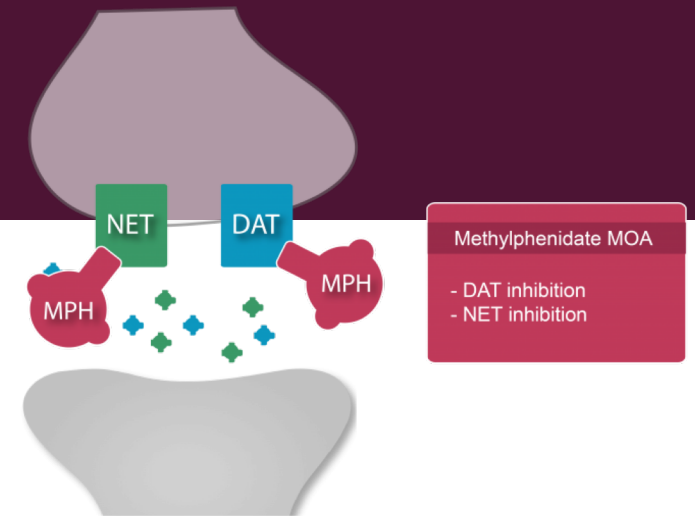
Figure 2. Evolution des ventes en France exprimées en nombre de DDJ pour 1000 habitants et par jour (déclaration de ventes)



ANSM, 2017

LE MÉTHYLPHÉNIDATE (II)

- Aspects pharmacodynamiques :
 - Inhibiteur mixte de recapture de la dopamine et de la noradrénaline
 - Agoniste sérotoninergique 5-HT1A et 5-HT2B
 - Action sur le contrôle inhibiteur, l'attention et la mémoire de travail
- Effets indésirables neuropsychiatriques, cardiovasculaires, cérébrovasculaires et addictologiques
- Réglementation soumise à la prescription des stupéfiants
- Primo-prescription et renouvellement annuel hospitalier



PLACE DES CONSULTATIONS CAMTEA ?

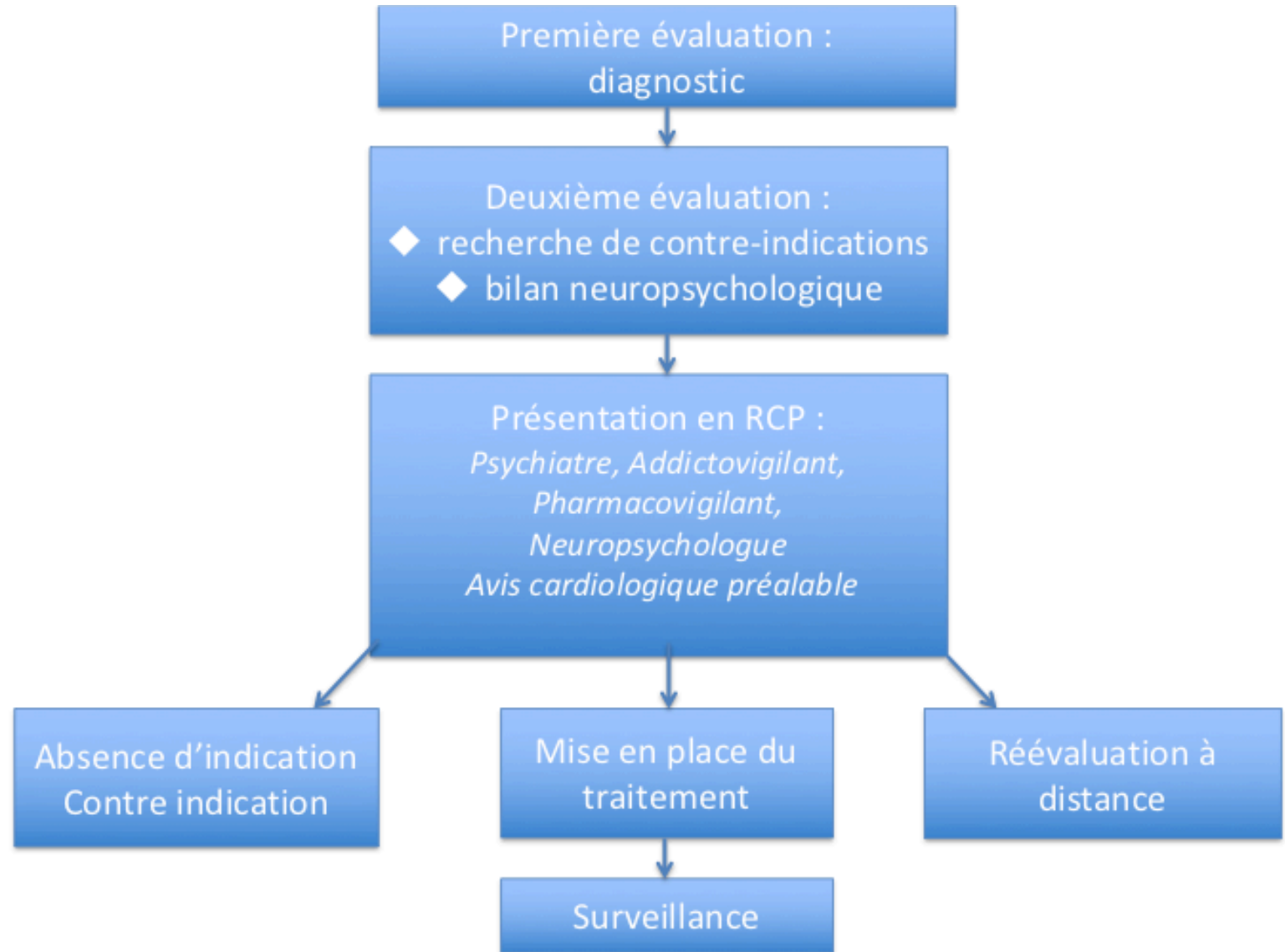


Région
Hauts-de-France

CAMTEA 

Consultations et Avis Multidisciplinaires pour prescriptions de
Traitements d'Exception en Addictologie

ORGANISATION GÉNÉRALE



EFFICACITÉ PERÇUE

- Efficacité globale rapportée



POUR LA PETITE HISTOIRE...

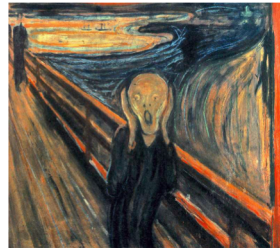
« Peut-être cette drogue a-t-elle un effet néfaste sur mon corps mais je la trouve si stimulante pour la clarification de mon esprit que les effets secondaires me paraissent d'une importance négligeable »

1889



DISCUSSION

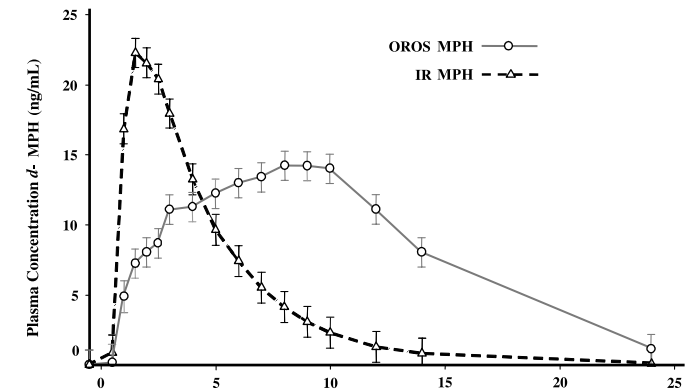
- Motifs de non-éligibilité à un traitement par méthylphénidate :
 - Problématique des diagnostics différentiels et co-morbidités



- Problématique du dopage cognitif



- Galénique du traitement



Parasrampuria et al., 2007

DISCUSSION



- Efficacité et sécurité du traitement
- Limites :
 - Diagnostic de TDAH
 - Lourdeur du parcours de soins



CONCLUSION



Olivier Ménard



Sophie Gautier



Sylvie Deheul



Thibaut Dondaine